

商工会議所とは

商工会議所は、商工業の発展と地域振興を目的にした地域総合経済団体で、全国に515の商工会議所があり、126万会員のネットワークが最大の強みです。

経営支援活動

経営課題解決・販路拡大支援
・コスト削減事業などを中心に、数多くの経営支援メニューで多角的に企業の経営をサポートします。

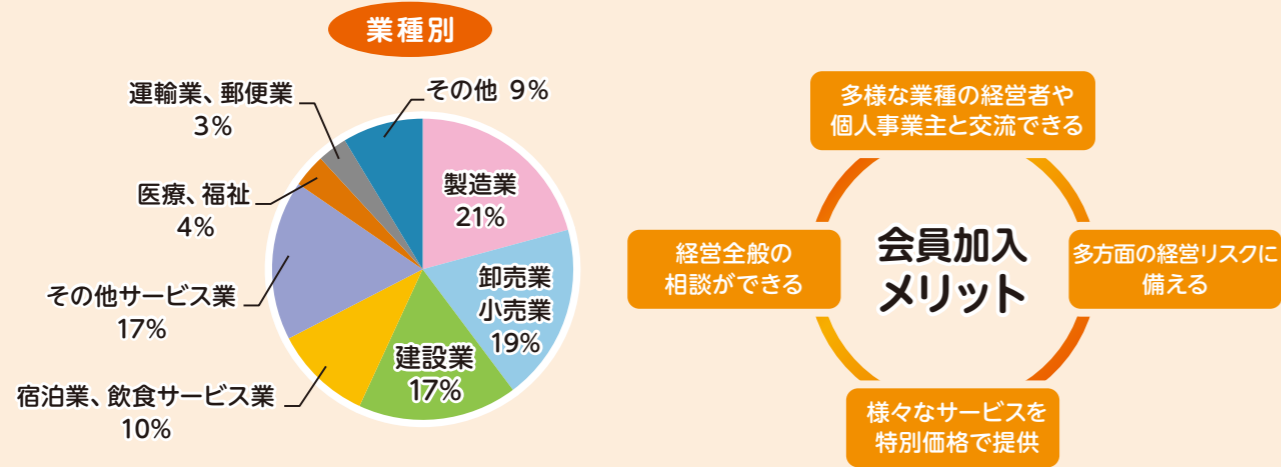
地域振興活動

地の利を活かした魅力あるまちづくり、地域文化の振興に向けて商工業・観光、イベントのバックアップを行います。

政策要望活動

地域を代表する総合経済団体として、経済・地域問題の解決に向け、国・県・市に対して要望・提言活動を行います。

常滑商工会議所は約1,100会員を有し、その約4割は個人事業主で、多くの小規模事業者にご加入いただいています。



入会資格

商工業者等の方であれば法人・団体・個人事業主の規模・業種を問わずにご入会いただけます。

会費(年間)

●個人事業所 7,000円

●法人
本店所在地と資本金によって異なります。

本店所在地が常滑市内

資本金	100万円未満	100万円以上	200万円以上	300万円以上
会費	10,000円	13,000円	16,000円	19,000円

※表は一例ですので、詳細は公式HPよりご確認ください。

<会員証>



常滑商工会議所

〒479-0837
愛知県常滑市新開町5-58
TEL: 0569-34-3200
FAX: 0569-34-3223
MAIL: tokoname@toko.or.jp

常滑商工会議所

ご活用ガイド

～あなたのビジネスを応援します～



登録・フォローをお願いします!

各種情報発信
しています



公式HP



Instagram



LINE



1 経営について相談したい【経営相談】

販路開拓や生産性向上、設備導入、業態転換など様々な経営に関するご相談に応じます。



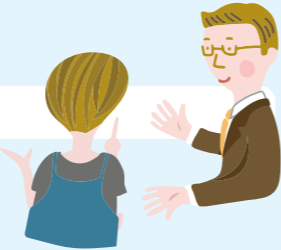
2 融資を受けたい【資金調達・融資相談】

運転資金や設備資金の調達をお手伝いします。経営改善に向けた「マル経融資制度(小規模事業者経営改善資金融資)」や各種融資制度についてご案内します。



3 補助金を申請したい【補助金等相談】

事業者が活用できる各種補助金・助成金等の情報提供や申請に関するご相談に応じます。



4 専門家に相談したい【専門家無料相談会】

税務・法律・労務・特許商標・IT化など、各専門家による無料個別相談会を実施しています。

5 取引先、新規販路を拡大したい【商談会やビジネスマッチングの紹介】

商工会議所のネットワークを生かした販路拡大に繋がる商談会・展示会等のイベントをご紹介します。また、クラウドファンディングの活用支援も行っています。



6 創業・独立したい【創業相談】

創業計画の作り方や資金調達などの相談に応じます。開業後も経理(税務)や補助金活用など必要な情報提供を行います。



7 親族間承継を考えている、M&Aで事業を売却したい【事業承継相談】

日本政策金融公庫や愛知県事業承継引継ぎ支援センターと連携した支援を行います。



8 経営力のスキルアップを図りたい【若手経営者育成塾、各種セミナーや講習会】

後継者や若手経営者向けの経営者育成塾や、ニーズの高いタイムリーな内容の各種セミナー、講習会を開催しています。



9 健康経営にチャレンジしたい【健康経営推進】

従業員等の健康管理を経営的な視点で考え、戦略的に実践するためのサポートをします。



10 経営管理や確定申告について不安がある【記帳指導サービス】 有料

個人事業者を対象に、記帳指導員が日々の記帳から確定申告の仕方まで丁寧に指導します。



11 海外取引のために証明が欲しい【原産地証明発給】 会員特別価格 有料

海外貿易に必要な原産地証明の発給を行います。



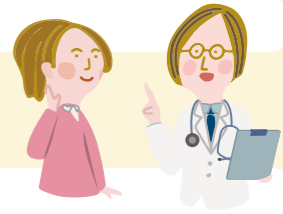
1 労働保険の手続きを代行してほしい【労働保険事務委託】 有料

事業主に代わって労働保険料の納付や労災保険・雇用保険に関わる各種手続きを代行します。



2 従業員の健康を守りたい【健康診断サービス】

「半田市医師会健康管理センター」と連携し、健康診断の予約などの手続きを仲介します。



3 万が一に備えたい、福利厚生を充実させたい【うるおい共済】

業務上・業務外を問わず24時間保障の会員限定のお得な共済制度です。従業員の福利厚生としてご利用いただけます。



4 経営者・個人事業主のための将来の資金を積み立てたい【小規模企業共済】

経営者・役員・個人事業主のための、積み立てによる退職金制度です。

5 従業員の退職金を計画的に準備したい【特定退職金共済・中小企業退職金共済】

将来支払う従業員の退職金を計画的に積み立てることができます。



6 取引先が突然倒産、そんなリスクに備えたい【倒産防止共済】

取引先事業者が倒産した際に、中小企業が連鎖倒産や経営難に陥ることを防ぐための制度です。無担保・無保証、掛金は必要経費に算入できます。



7 目に見えないリスクに備えたい【団体損害保険】 会員団体割引

賠償リスク、事業休業リスク、財物損壊リスク等を総合的に補償します。



8 頑張っている従業員を表彰したい【優良従業員表彰制度】 有料

永年勤続している従業員や、社業の発展や地域経済振興に貢献した従業員を推薦していただき、当所から表彰する制度です。



1 同業と交流や活動したい【部会活動】

同業種ならではの問題提起や情報交換をすることで、自社の発展につなぐことができます。(陶磁器業部会)(工業部会)(商業・サービス業部会)



2 同世代の仲間と自己研鑽したい【青年部】

次代の地域経済を担う青年経済人の団体です。会員同士の交流を通じて、人脈づくりや異業種交流に活用することができます。



1 会議室を利用したい【貸会議室の利用】 会員特別価格 有料

会議やセミナー開催などの際に、商工会議所の会議室をご利用いただけます。
※Wi-Fi無料、プロジェクター等貸出有、最大100名収容可能



2 自社PRを行いたい【チラシ折込サービス、広告掲載サービス】 会員特別価格 有料

毎月発行する会報誌(会議所だより)に、チラシの折込や広告掲載をし、広く自社をPRすることができます。

